

dne **15. 11. 2023** od **8:00** do **15:00** hodin

Plánovaná odstávka zahrnuje tyto lokality:**Domašov nad Bystřicí (okres Olomouc)**

č. ev. 1-14, 16, 18, 21-26, 28, 57, 64

Berounská: č. p. 1, 2, 75, 99, 143, 144, 145, 146, 224

Jívovská: č. p. 187, 195

Krátká: č. p. 30, 142, 153, 168, 171, 173, 198, 217; č. ev. 86

Libavská: č. p. 41, 54, 56, 57, 70, 80, 106, 147, 150, 151, 154, 156, 157, 158, 159, 162; č. ev. 80

Lomená: č. p. 46, 129, 180, 182-186, 189; č. ev. 76

Na vyhlídce: č. p. 10, 11, 12, 25, 123, 124; č. ev. 59, 68, 85

Nádražní: č. p. 137, 163, 164

Náměstí: č. p. 8, 9, 35, 37, 38, 39, 76, 77, 78, 79

Strmá: č. p. 43, 44, 51, 53, 85, 101, 103, 105, 109, 110

U Bystřičky: č. p. 4, 36, 71, 73, 74, 115, 116, 118, 119, 120, 121, 200

U líhovaru: č. p. 190, 196, 214, 218, 222; č. ev. 67, 73, 74

Ztracená: č. p. 60, 65, 72, 89, 107, 114, 148, 155

kat. území **Domašov nad Bystřicí** (kód **630811**): parcelní č. 325/5, 1526

Norberčany (okres Olomouc)

část obce **Norberčany**

č. p. 1, 2, 4-11, 13-17, 19, 20, 22, 23, 24, 25, 27, 28, 29, 31, 32, 33, 34, 36-48, 50, 53, 55, 57, 58

část obce **Nová Véska**

č. p. 3-7, 9, 10, 13, 14, 15, 21, 22, 23, 26-31, 34

č. ev. 1, 2, 3

kat. území **Nová Véska** (kód **706035**): parcelní č. 22/2, 32/2, 47, 128/9

část obce **Stará Libavá**

č. p. 1-11, 13-21, 23-30, 33-40, 42, 46, 54, 55, 57, 58, 62, 63, 64, 66, 67, 68

kat. území **Stará Libavá** (kód **753785**): parcelní č. 8/2, 82/1

UPOZORNĚNÍ

Dotčené zařízení distribuční soustavy je nutné i v době odstávky považovat za zařízení pod napětím, a proto vás žádáme o dodržení všech zásad bezpečnosti a provedení opatření potřebných k zamezení případných škod na zdraví a majetku. | Provozovatelé výroben elektřiny jsou povinni zajistit přerušeni dodávky elektřiny z výroby do vypnutého úseku distribuční soustavy.

NEJDE VÁM ELEKTŘINA...

TIP: Registrujte se zdarma na www.cezdistribuce.cz/sluzba a informace o odstávkách elektřiny budete dostávat e-mailem nebo SMS. U poruch zasíláme SMS s předpokládanou dobou obnovení dodávek. | Aktuální stav dodávek elektřiny na konkrétní adrese zjistíte snadno, rychle a bez registrace na portále **Bez Šťávy** (www.bezstavy.cz).

část obce **Trhavice**

č. p. 1-7, 9, 10, 13, 16, 17, 23, 25-30

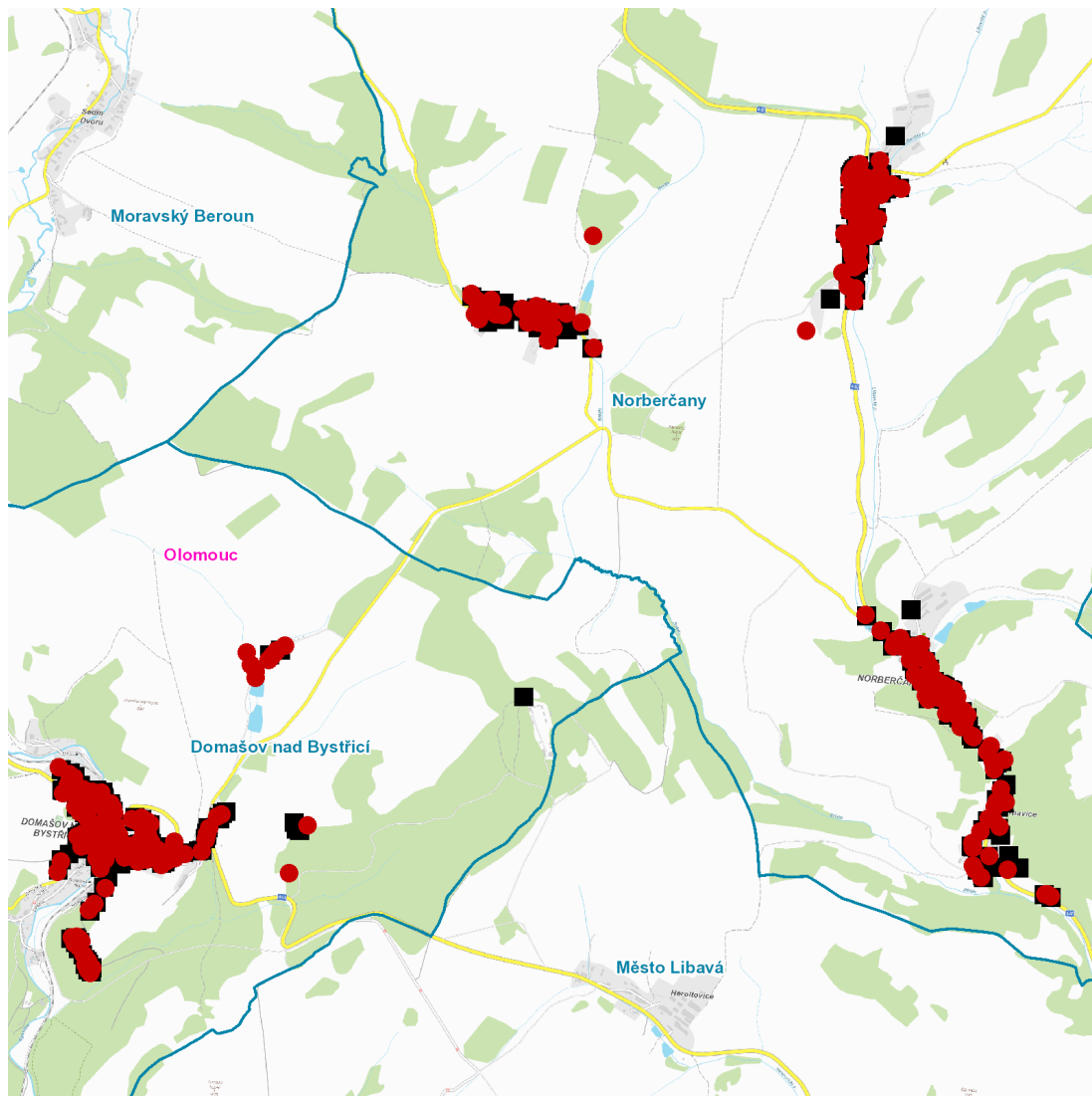
č. ev. 3, 5

kat. území **Trhavice** (kód **704784**): parcelní č. 30

kat. území **Norberčany** (kód **704776**): parcelní č. 382/1, 1566

UPOZORNĚNÍ

Dotčené zařízení distribuční soustavy je nutné i v době odstávky považovat za zařízení pod napětím, a proto vás žádáme o dodržení všech zásad bezpečnosti a provedení opatření potřebných k zamezení případných škod na zdraví a majetku. | Provozovatelé výroben elektřiny jsou povinni zajistit přerušení dodávky elektřiny z výroby do vypnutého úseku distribuční soustavy.

dne 15. 11. 2023 od 8:00 do 15:00 hodin**Orientační mapový podklad odstávkou dotčených lokalit****VYSVĚTLIVKY**

- – adresy dotčené odstávkou elektřiny
- – místa připojení k elektrické síti dotčená odstávkou

INFORMACE ZASLÁNA

IDDS: fdwbkrz (Obec Domašov nad Bystřicí)

IDDS: crmb5hk (Obec Norberčany)