

dne **22. 5. 2025** od **8:00** do **12:30** hodin

Plánovaná odstávka zahrnuje tyto lokality:**Domašov nad Bystřicí (okres Olomouc)**

č. ev. 34, 35, 36, 37

Dlouhá: č. p. 18, 21, 22, 23, 26, 27, 28, 29, 33, 34, 83, 88, 117, 170, 175, 199, 202, 212; č. ev. 61, 63, 66, 77

Jívovská: č. p. 161, 174, 176, 177, 179, 188, 191

Krátká: č. p. 139, 140

Lesní: č. p. 69, 90, 166, 167, 169, 193, 194; č. ev. 65, 71, 83

Nová: č. p. 98, 178, 211, 216, 219, 225

U Bystřičky: č. p. 149, 181

kat. území **Domašov nad Bystřicí** (kód **630811**): parcelní č. 342,911/2, 145/3, 156/6, 889/4, 1876

Hraničné Petrovice (okres Olomouc)

č. ev. 2

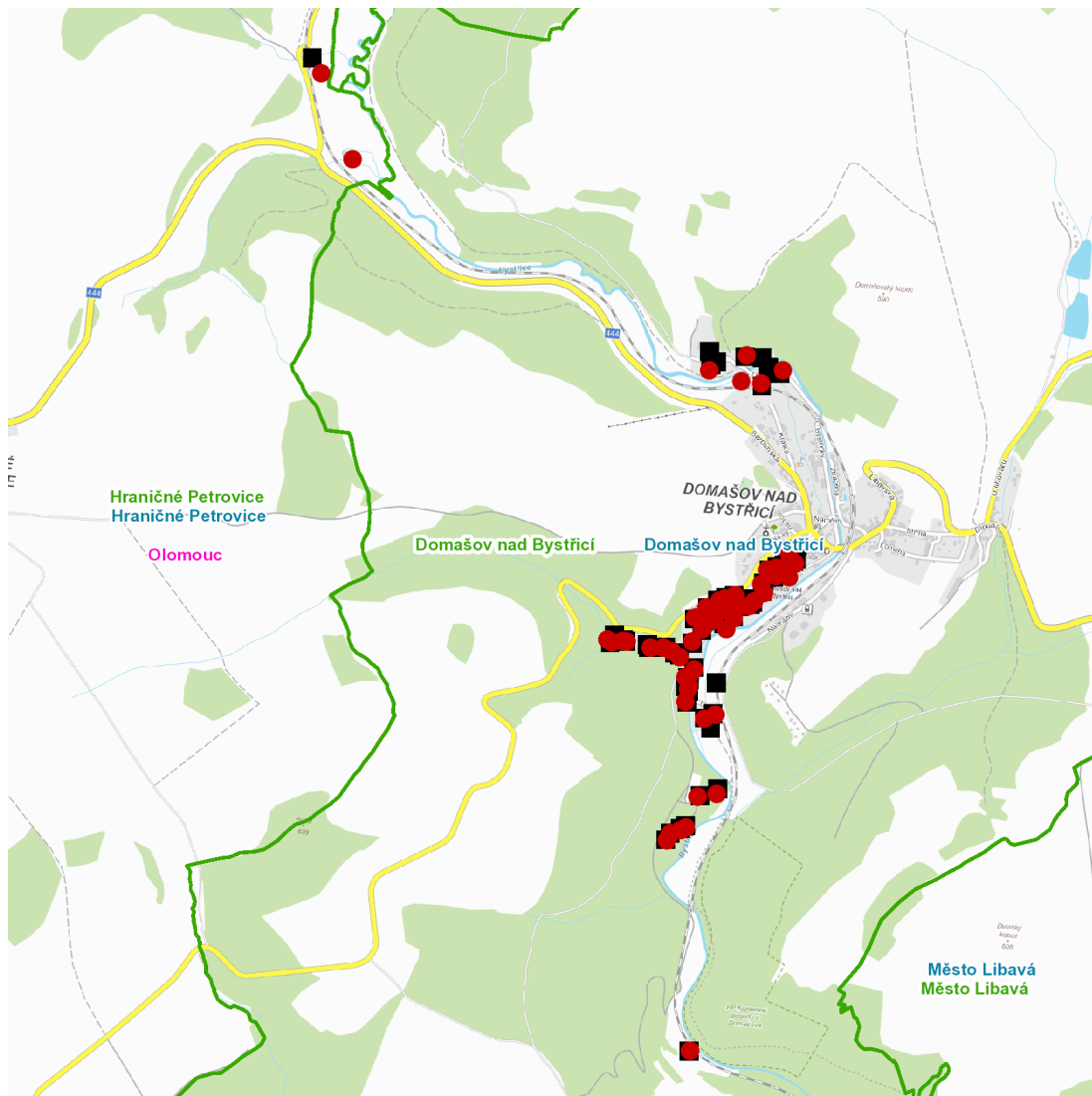
kat. území **Hraničné Petrovice** (kód **647900**): parcelní č. 642

UPOZORNĚNÍ

Dotčené zařízení distribuční soustavy je nutné i v době odstávky považovat za zařízení pod napětím, a proto vás žádáme o dodržení všech zásad bezpečnosti a provedení opatření potřebných k zamezení případných škod na zdraví a majetku. | Provozovatelé výroben elektřiny jsou povinni zajistit přerušeni dodávky elektřiny z výroby do vypnutého úseku distribuční soustavy.

NEJDE VÁM ELEKTŘINA...

TIP: Registrujte se zdarma na www.cezdistribuce.cz/sluzba a informace o odstávkách elektřiny budete dostávat e-mailem nebo SMS. U poruch zasíláme SMS s předpokládanou dobou obnovení dodávek. | Aktuální stav dodávek elektřiny na konkrétní adrese zjistíte snadno, rychle a bez registrace na portále **Bez Štávy** (www.bezstavy.cz).

dne 22. 5. 2025 od 8:00 do 12:30 hodin**Orientační mapový podklad odstávkou dotčených lokalit****VYSVĚTLIVKY**

- – adresy dotčené odstávkou elektřiny
- – místa připojení k elektrické síti dotčená odstávkou

INFORMACE ZASLÁNA

IDDS: fdwbkrz (Obec Domašov nad Bystřicí)

IDDS: p76a7mj (Obec Hraničné Petrovice)